

訪問看護リハステーション・居宅介護支援・通所介護・小規模多機能居宅介護

# ドリームチーム LISUS こじやリハ新聞

2026年  
1月号

## 謹賀新年



いつも当社の在宅包括ケアサービスへの格別のお引き立てを頂き、心より厚く御礼申し上げます。

皆様、いよいよ怒涛の令和8年がスタートしました。昨今の物価・人件費の高騰等により、国民生活は厳しさを増していますが、医療・介護経営においても同様で、厚生労働省の直近の調査では病院で約7割、介護事業所では約4割が赤字運営となっています。このため高市政府の英断により、令和7年度補正予算による補助金「医療・介護等支援パッケージ」が実行されます。

また、令和8年度の診療報酬では3.09%のプラス改定、臨時の介護報酬では2.03%のプラス改定も決定しました。これまで処遇改善の対象となっていなかった居宅介護支援、訪問看護、訪問リハも追加されました。画期的な措置です。

今年は物価高騰に対応した医療・介護の社会保障システムの再構築が急速に進む一年になりそうです。

本新聞では、今年も国や制度の動きから、ほっこりする現場の話題まで、幅広く情報発信していきます。本年も昨年同様、ご指導の程、よろしくお願い申し上げます。

株式会社らいさす

代表取締役 吉良健司



訪問看護リハステーション  
ドリームチーム  
088-803-7877

リハビリデイセンター  
こじやリハのいち  
0887-50-1252

リハビリデイセンター  
こじやリハみらい  
0887-52-8222

スーパーリハビリデイセンター  
こじやリハこうち  
088-855-3719

小規模多機能ケアセンター  
こじやリハらいふ  
088-802-7223

ケアマネセンター  
こじやリハぷらん  
080-2227-1473

オークションフリマ代行  
こじやリハねこ  
080-2381-0970



## 今年のらいさすケア速報!!



### 医療機関・住民向けの新しい取り組み

#### ●らいさす包括ケアサポート体制を推進!

当社では、**ケアマネセンターこじやリハぷらん**を中心に、病院からの退院支援を包括的に対応しています。訪問看護・リハビリ(オンコール対応)、リハビリデイセンター、小規模多機能ケアセンター等、柔軟に対応します! 急な退院もご相談ください!

<退院支援ホットライン>

080-2227-1373 宮田



### ケアマネジャー・住民向けの新しい取り組み

#### ●運動入門🏊キャンペーン開始します!

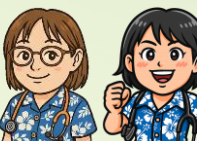
自立支援・介護予防のケアプランにつながりにくいご利用者さんのために、「運動入門🏊」キャンペーンを開始します。あえてリハビリでなく、運動入門という見せ方で、ご利用者さんの心のハードルを下げます。もちろん、通所も訪問も理学療法士や作業療法士が専門的に対応します。(詳細は裏面の記事へ)

#### ●訪問看護・リハを使いやすくします!

主治医とケアマネジャーさんの間のクッション役を強化します。指示書の依頼や体調不良時の主治医とのやり取りなど、ケアマネジャーさんの手間を省きます。

<ケアマネホットライン>

088-803-7877 谷・宗石



#### ●こじやリハのいち3月にリニューアル!

リハビリデイセンターこじやリハのいちでは、3月から現在の5時間コースから、3時間と7時間コースに移行します。運動初心者でも気軽に利用できる介護予防拠点としての機能を強化します! ちなみに、3時間コースは現在も受入れ中です! (詳細は裏面の記事へ)



どんなときも、どんなときも、人生を前向きにサポート!

謹賀新年

LISUS  
Members  
2026 Edition

LISUS



おかげさまで、株式会社らいさすは、  
20年目を迎えます!!

弾ける情熱!!  
地域と共に大きく飛躍!!



本年もより一層、皆様のお力になれる様、社員一同がんばります!






## 今年は医療介護政策が大きく動きます！

## 賃上げ・報酬改定

BREAKING  
NEWS

高市政権の政治判断により、令和7年度の補正予算に始まり、令和8年度の診療報酬のプラス改定、介護報酬の臨時的なプラス改定と、前代未聞の政治的対応が取られます。実は、ここまでの結果を引出したのは様々な業界団体が厚生労働省や財務省だけでなく、政治家にロビー活動をした成果です。つまり、民意が制度を動かした結果です！ 現場から制度・政策を変えられる、希望の一步です！

	令和7年度	令和8年度	令和9年度	根拠
医療	補正予算による補助金 賃上げ 3%の半年分	診療報酬改定+2.41% 賃上げ 1.23% 物価対応 0.55% 他	診療報酬改定+3.77% 賃上げ 2.18% 物価対応 0.97% 他	
介護	補正予算による補助金 処遇改善 最大1.9万円 従事者※賃上げ 月1万円 生産性向上 月5000円 職場環境改善 月4000円 ※居宅介護支援、訪問看護、訪問リハを含む	臨時報酬改定+2.03% 処遇改善 最大1.9万円 従事者※賃上げ 月1万円 生産性向上 月7000円 職場環境改善 月2000円	介護報酬改定 ＜注意＞ 処遇改善の金額は国の予算組の際の目安金額のため、実際に支払われる金額ではありません。	

## 全事業所合同で研修会を開催しました！

## トントん、ドンドン学びました！

昨年11月30日に毎年恒例の全事業所合同で研修を行いました。災害対策、BCP訓練、感染対策、身体拘束やハラスメント、救命救急等の盛りだくさんの内容をしっかり学びました。



特に今回、新しく学んだのは骨折の有無をアセスメントする手技です。講師は理学療法士の吉良社長で、簡単な講義のあと、二人一組で骨折好発部位のアセスメントの実技を行いました。骨折が疑われる部位を軽くタッピングし、叩打痛を確認する手技です。骨折があれば、骨膜性の鋭い痛みが生じます。

明らかに骨折がわかる所見があれば救急対応ですが、わかりにくい場合があります。病院に適切につなぐためにも正確な所見をとることが重要なので、とても良い学びでした。  
教育委員会 水口

＜わかりにくい骨折の確認手技＞

指先での  
タッピング



拳での  
タッピング



## 赤ちゃんセラピーははじめました！



実は、社長や取締役には、従業員にあるような産休・育休制度が存在しないので、子育てしながらお仕事をしています。そのため、事業所に出向く際に、やむを得ず、赤ちゃん同伴で行くことがあります。その際には、ここぞとばかりにご利用者さんに娘を抱っこしてもらっています。「私は手が不自由やき、できん」と言われる方もいますが、赤ちゃんをゆっくり差し出すとしっかり抱っこしてくれ、優しい笑顔に変わります。皆さん、そろって自分が子育てをしていた時にタイムスリップし、昔を懐かしむような心地よい時間を過ごされます。

今後も定期的にこじやリハのデイセンターや小多機ケアセンターをまわって、皆さんと娘の成長を共有していきます。  
吉良健司



## らいさすアートコンテスト2025裏話

訪問のリハビリでお伺いしているKさん。50代にくも膜下出血を患い、左片麻痺に。昔は歩行もできていましたが、88歳の現在はそれもできなくなり。そんなKさんがずっと続けてきた趣味が鉛筆画。しかし、それもなんとなくやめようかなと消極的になりかかっていたので、アートコンテストに応募することを提案。そして、繊細なタッチで描き上げた靴の鉛筆画を出品。

そしたら、なんと優秀賞に！ 障害を患ってから、表彰されるような機会がなかったためか、受賞をお伝えすると嘔みしめるように時間を置いて喜ばれ、その後はデイサービスやショートステイ先に画と表彰状を持参し、皆に自慢しているそうです。まさにリハビリテーションの真骨頂です！  
ドリームチーム 理学療法士 宗石



## らいさすのユニフォームの謎を解説します！



## アロハシャツは日本人の魂

当社がユニフォームとして採用しているアロハシャツ。もともと平成29年の小規模多機能ケアセンターこじやリハらいふを開設する時に「ハワイの泊まれるスターバックス」をコンセプトに建物のデザインや内装をハワイアンにしました。その際、もっとハワイらしさを感じてもらう演出として、スタッフのユニフォームにアロハシャツを導入しました。その後、各事業所のリニューアルと同時にアロハシャツに移行し、今では訪問看護でも採用。会社全体として馴染みのスタッフ化を進めています。

アロハシャツは、着ている職員もそうですが、利用者さんにも明るさを提供することができます。特筆すべき点としては、職員の顔や名前が覚えられない認知機能の低下した人でも、アロハシャツは覚えることができるという点です。高齢化が進む高知県にとっては重要なケアツールです。

ところで実は、アロハシャツを作ったのは、ハワイの人

でなく、明治時代に開拓民として渡った日本人です。古くなった着物を、現地の水兵さんの着ていたシャツの形に仕立て直したのがアロハシャツの原型です。なので、アロハシャツの派手さは、着物の派手さから来ています。日本人がアロハシャツに惹かれるのは、着物文化の影響があります。

ちなみに当社では青色が医療職、緑色が介護職、マネジャー職が赤色と、専門によりユニフォームの色が異なります。

利用者さんの気持ちに寄り添い、どんなときも、どんなときも、前向きな人生をサポートする最高のおもてなしの思いを込めた、らいさすのアイデンティティです。



## 運動入門 キャンペーンははじめます！



## Aさん、運動してみませんか？

運動  
入門!!

自立支援・介護予防のケアプランにつながりにくいご利用者さんのために「運動入門」キャンペーンを開始します。あえてリハビリでなく、運動入門という見せ方で、ご利用者さんの心のハードルを下げます。

通える方は、それぞれの地域のリハビリデイセンター（3時間）、事情があって通えない又は自宅生活に課題がある方は、訪問看護のリハビリ（1時間）で、生活機能向上につながる運動対応を承ります。もちろん、理学療法士又は作業療法士が専門的に対応します。合言葉は「〇〇さん、運動してみませんか？」です！

まずは訪問から初めて、通所に移行する展開もおススメです！

お住いの地域

香南市

リハビリデイセンター  
こじやリハのいち 3時間

香美市  
南国市

リハビリデイセンター  
こじやリハみらい 3時間

高知市  
東部・北部

スーパーリハビリデイセンター  
こじやリハこうち 3時間

芸西村  
安芸市



運動入門チラシ



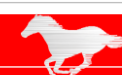
訪問看護リハステーション  
ドリームチーム

60分



※訪問看護師指示書の発行相談承ります

## こじやリハのいち 3月にリニューアル！



## 介護予防機能を強化！

### 3時間コース

午前： 9:30～12:35  
午後： 13:30～16:35

### 7時間コース

日中：9:30～16:35

＜選択メニュー＞

- ・運動のみ
- ・運動＋脳トレ
- ・運動＋買物訓練
- ・運動＋食事
- ※送迎付き



リニューアル  
チラシ



ちなみに、3時間コースは現在も下記の時間設定で受入れ中です！（買物訓練3月開始予定）  
午前：10:00～13:05  
午後：13:00～15:30等  
各曜日に利用枠がありますので、ご希望される方は早目のご相談をオススメします。  
管理者 介護福祉士 増井