

ドリームチーム こじやリハ新聞

訪問看護リハステーション・居宅介護支援・通所介護・小規模多機能居宅介護

2025年
5月号



いつも当社在宅ケアサービスへの格別のお引き立てを頂き、心より厚く御礼申し上げます。

皆様、待ち遠しかった桜も空に舞い、新緑の景色に移り変わる今日この頃ですが、いかがお過ごしでしょうか？

個人的な話ですが、先日、二女の小学校の卒業式に参加しました。多くの親御さんや学校の先生に拍手喝采で送り出される卒業生をみていて、ふと、この子たちの未来はどうなるんだろうと疑問符が浮かびました。より良い未来へバトンをつなぐためにも、今の大人が次世代につながる新しい道を創らないといけないと強く思いました。

さて、2025年度から始まる激動の少子高齢社会に向けた当社のリニューアルの報告は、今月号で一段落します。これからは、新体制の元、一人ひとりの利用者さんとの臨床を通して、新しい価値を生み出していきます。

ちなみに、今年は令和8年度の診療報酬の改定に向けた中央社会保険医療協議会の議論が活発になります。人件費の増加や物価高騰等により医療機関の経営が危機的な状況にある中で、どのような改定が行われるか？令和9年度の介護報酬改定にもつながってくるので要チェックです！この新聞でも最新情報を追いかけていきますので、乞うご期待ください。

株式会社らいさす 代表取締役 吉良健司

令和7年度 らいさすの運営方針

当社の今年度の運営方針をお伝えします！

①ガツンと包括的にサポート！

平成29年から当社が運営している小規模多機能ケアセンターこじやリハらいふの実践の中で、通所と訪問サービスがより密接に連携し、生活を面で支えると、要介護者の生活が安定して、予後もより良くなる経験をしてきました。

そこで、リハビリデイセンターと訪問看護・リハの取組みを社内SNSでつなぎ、面で支えるケアを推進していきます。

退院支援のご利用者さんであれば、居宅介護支援事業所も対応できますので、更に強固な面のサポート体制が構築されます。

高知市、南国市、香南市、香美市の医療機関の皆様、居宅介護支援事業所の皆様、是非お気軽にご相談ください！

②よろず相談機能を強化！

少子高齢社会の進展に伴い、在宅介護や療養で困っている方が増えてきています。そのため、サービスを提供する事業者の視点から地域住民のよろず相談にも柔軟に対応していこうと考えております。もちろん、医療機関やケアマネジャーからの困りごと相談も柔軟に対応させていただきます！



ケアマネセンター
こじやリハ
ぱらん

TEL 080-2227-1473

連携用ぱらん
公式アカウント



こじやリハぱらんでは、病院からの退院支援を絶賛受付中です。居宅介護支援事業所だけでなく、訪問看護・リハビリ、リハビリデイセンター、小規模多機能ケアセンターなど、患者さんの退院計画や体調や生活状況に対応し、最適なサービスを提案させていただきます。退院前カンファレンスにも参加できますので、お気軽にご相談ください。

管理者 宮田(主任ケアマネジャー)



訪問看護リハステーション
ドリーム
チーム

TEL 088-803-7877

連携用ドリーム
公式アカウント



無料訪問相談受付中！

ユニフォームが変わります！

ドリームチームでは、2025年度を迎えるにあたり、ユニフォームを変更します。既にこじやリハで導入しているアロハシャツをドリームチームでも導入します！



管理者 山崎
(看護師)

新任のごあいさつ



所長
宗石由貴
(理学療法士)



皆さん、いつも大変お世話になっております。入社13年目の理学療法士宗石です。3歳と1歳の絶賛子育て中です。この度、会社よりドリームチームの組織力の強化に向けて、所長を任命されました。管理者の山崎看護師は、主に利用者サービスのマネジメントを担い、私は、主に事業運営のマネジメントを担当します。今後はこれまで以上の看護師と療法士の強固なチームを作るべく、みんなで力を合わせて頑張ります！困っているご利用者さんへの無料相談も受け付けていますので、お気軽にご相談ください。

小多機能居宅介護

こじやリハ
らいふ

TEL 088-802-7223

連携用らいふ
公式アカウント



新任のごあいさつ



管理者
原 武志
(介護福祉士)



4月1日より、こじやリハらいふの管理者に任命された原と申します。これまで特別養護老人ホームやグループホームでの介護職としての勤務や、居宅介護支援事業所でのケアマネジャーの勤務を経て、令和3年よりらいふの介護職として勤務してきました。小規模多機能ケアセンターの管理者は初めての経験なので、スタッフに助けをもらいながら、頑張りたいと思います！前任の水口理学療法士は、ドリームチームに異動になりますが、引き続き、らいふ担当の理学療法士として、関わることになります。今後ともよろしくお願いいたします。

人生初のフラダンス！楽しかった！



今回は3月からご利用開始されたY様を紹介します。Y様は現在、こじやリハらいふの通いサービス以外に、ドリームチームの訪問のリハビリを週2回、利用されています。

Q:「こじやリハらいふの雰囲気はいかがですか？」

A:「ありがたいことに、私は今までお世話になった病院やデイサービスはすごく良くしてもらってきました。こじやリハらいふでも職員さん、利用者さん皆さんが明るくて優しくて過ごしやすいです。」

Q:「最近何か嬉しかったことはありますか？」

A:「息子が主人のあとをついで働いてくれ、娘も手に職をつけ働いていることが嬉しいです。あと、こじやリハらいふでこの前人生で初めてフラダンスを教わったけど、それは楽しかった！曲に合わせて身体を動かせたことが嬉しかったですね。」

笑顔がとても素敵なY様、これからもどうぞよろしくお願い致します！

事業所見学随時対応中！ 無料訪問相談受付中！

退院支援 絶賛受付中！

リハビリデイセンター
**こじやリハ
みらい**

TEL 0887-52-8222

連携用みらい
公式アカウント



事業所見学随時対応中！

買物訓練体験記

Sさんは片麻痺と失語症があるため、これまで買物をする際、財布を広げて、店員さんにお金を取ってもらってました。先日、こじやリハみらいで買物訓練に行った際、レジ横の精算機にチャレンジしてもらいました！職員の説明やアドバイスで初めて使い方がわかったと、とても感動されていました。

これからの高齢社会の進展において、機械化されたわかりにくい社会生活上のスキルを職員と一緒に練習することは、在宅生活の継続にとっても有効であり、必要となります！

新装オープンで仲間が増えてます！

おかげさまで3月からのリニューアルオープンで、多数のお問合せや新規のご相談があり、改めまして、心から御礼申し上げます。特に南国市へのサービス提供地域の拡大により、南国市の方のご利用者様が增加しております。嬉しいのは、平成30年4月の制度改定で、通常の実施地域が香美市に限定されたときに、利用継続ができなかった南国市の利用者さんが復活してくれていることです！

NEWS

4月よりこじやリハこうちからこじやリハみらいへ異動となりました介護福祉士の北村です。サブマネジャーとして皆様のお役に立てるよう頑張りますので、引き続きご指導のほどよろしくお願い申し上げます。



リハビリデイセンター
**こじやリハ
のいち**

TEL 0887-50-1252

連携用のいち
公式アカウント



事業所見学随時対応中！

桜が満開になり、美味しいおやつと飲み物をもってお花見も実施しました！皆さん「桜も菜の花も綺麗やね」「いつもと違うところで食べるきもって美味しく感じる」と聞かれ、スタッフも楽しい時間を過ごしました。

気温が上がりすぎる前に、皆さんと屋外歩行訓練とお花見に沢山でかけて、夏場の体調不良に備えていきます！

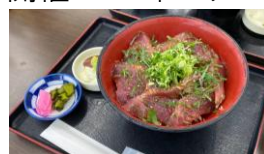
あったかいき日を浴びに行こうかね！

こじやリハのいちでは暖かくなって来たので皆さんと屋外歩行訓練に沢山行かせていただいています！少し前は「寒いき今日はいやちゃ〜！」と言っていた方々も「今日はあったかいき日を浴びに行こうかね」「花が散る前に見納めんとね」と笑顔でお誘いにつけてくださいます！



にき咲くクラブ 13年ぶりの快晴お花見！

去る、3月30日の日曜日、脳卒中者自主グループにき咲くクラブで、お花見グルメツアーイン須崎を開催。道の駅、カワウソの里すさきでは、レストランとれた亭の看板メニュー「土佐丼」をみんなで堪能し、買物も楽しみました！お花見は近くの桜川に移動し、川沿いの土手を散策しながら、みんなで「きれいやね〜」を連呼。実は、今回の花見、青空での開催が13年ぶりでした！みんなの予定や天候、コロナ自粛で開催できず、今回も半信半疑でしたが、倉内会長の皆を笑顔にしたい気持ちが気合となり、無事開催できました！！



当事者会員
ボランティアメンバー募集中！

スーパー
リハビリデイセンター
**こじやリハ
こうち**

TEL 088-855-3719

連携用こうち
公式アカウント



事業所見学随時対応中！

去る、3月18日、19日、20日に通常規模型通所介護への指定変更に伴う事業所リニューアルの内覧会を開催しました。ケアマネジャーさんやご利用者とご家族さん等、多くの方がいらっしゃいました。皆さんの共通のニーズは、運動・活動不足による将来の在宅生活困難に対する不安です。こじやリハこうちでは、日常生活以上の運動強度で、体力を確実に高めていきます。お気軽にご相談ください！

事業所看板がリニューアル！

こじやリハこうちの入口看板が変わりました。これまでローマ字表記だったものを、カタカナ表記に変え、地域住民にわかりやすくしました。



NEWS

4月より、こじやリハみらいからこじやリハこうちへ異動となりました介護福祉士の服部です。サブマネジャーとして管理者の八鍬をサポートしつつ、皆様のお役に立てるよう頑張りますので、ご指導のほどよろしくお願い致します。



FM高知で在宅ケアのホットな情報を発信中！

LISUS STORIES
在宅ケアはドラマがいっぱい！

毎週木曜日
18:10~

4/3 祝、3年目に突入しました！
4/10 にき咲くクラブ青空のお花見！13年ぶりに開催！
4/17 こじやリハのいちに潜入調査してきました！

ラジコで無料で
聴けます！



パーソナリティ岡本さん



空き状況のお知らせ

4月7日 現在



訪問看護リハステーション ドリームチーム			こじやリハこうち 通所介護 高知市			こじやリハ のいち 通所介護 香南市		こじやリハ みらい 通所介護 香美市 南国市		こじやリハ ぶらん 居宅介護支援
	看護師	PT・OT		通常 エリア	初月 エリア	県庁 エリア				要介護：○
月	○	○	月	—	—	—	月	△	月	○
火	○	○	火	○	—	○	火	△	火	○
水	○	○	水	○	○	—	水	○	水	×
木	○	○	木	○	—	—	木	×	木	○
金	○	○	金	○	—	○	金	×	金	○
土	要相談	要相談	土	○	○	—	土	×	土	○
日	—	—	日	—	—	—	日	—	日	—
☎ 088-803-7877			☎ 088-855-3719			☎ 0887-50-1252		☎ 0887-52-8222		☎ 088-802-7223

※事業所の空き情報は、各事業所の連携用公式LINEアカウントで、スマホでも確認できます

現在 3名 空き有
相談・見学はお気軽に
お問い合わせください。